

# Què és l'ABTS?

- L'ABTS és l'Assemblea de Barris per un Turisme Sostenible.
- Va néixer fa una mica més d'un any i mig i la formen una trentena d'associacions, plataformes o col·lectius. Per tant, som un grup heterogeni i funcionem de forma assembleària.
- Ens reunim un cop al mes. La iniciativa la porta gent del centre de Barcelona, els més afectats.

# Què hem fet en aquest temps?

- a) Organitzar- nos.
- b) Fer un discurs propi i diferenciat de l'oficial.  
**Decreixement.**
- c) Créixer amb xerrades, tallers, accions i aparició en mitjans.
- d) Crear xarxes amb col·lectius laborals afectats per la precarització del sector (Kelly's) o amb gent que ha patit altres efectes del turisme com la manca d'habitatge social (PAH, 500x20).

# Evolució nombre turistes estrangers

	1990	2000	2010	2014	2015
Hotels	1.732.902	3.141.162	7.133.524	7.874.941	<b>8.303.649</b>
Pensions i hostals	-	-	392.527	371.651	<b>474.798</b>
Apartaments turístics	-	-	91.531	198.060	<b>209.591</b>

# Nombre turistes totals

Segons dades aproximades de Turisme de Barcelona, es considera que 27 milions de persones entre turistes estrangers, estatals i visitants (van i tornen en un dia) van passar per Barcelona durant l'últim any.

# Nombre d'allotjament/places

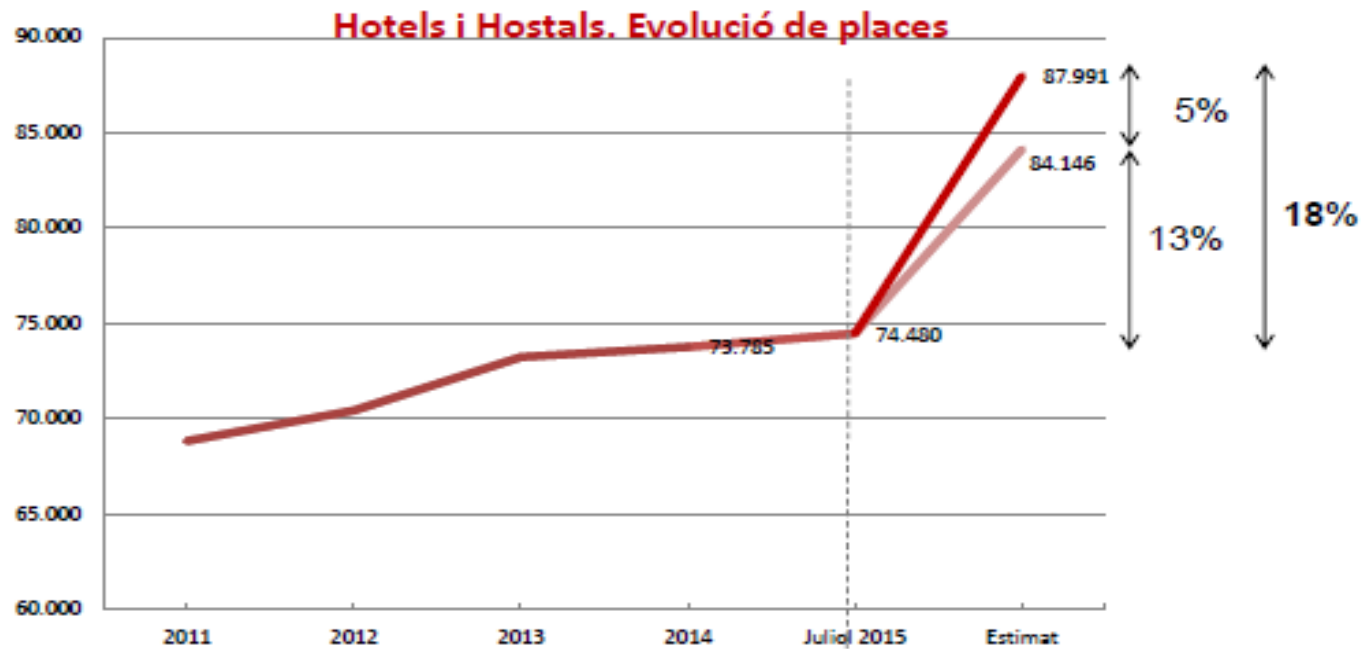
	1990	2000	2010	2014	2015
Hotels	118/18.569	187/31.338	328/61.942	373/68.036	381/67.603
Pensions i hostals	-	-	209/5.283	252/5.7768	268/6.036
Apartaments turístics	-	-	-	12/887	12/887
Albergs	-	-	-	99/8.148	111/9.024
Habitatges d'ús turístic	-	-	-	9.606/41.555	9.606/40.462

# Gràfic places



Ecologia Urbana – Urbanisme

## Gràfic places



# Pisos turístics

- **15.881 pisos turístics: 9.606 tenen llicència i la resta, 6.275, no; el 39,5% de l'oferta és il·legal.**
- Els lloguers turístics representen el 7,7% del parc de lloguer. En funció de les zones, els ingressos per al propietari són entre 2, 3 i 4 vegades superiors als dels lloguers convencionals, amb beneficis entre el 7% i el 13% enfront del 3-4%.
- El 65% de l'oferta total es concentra a només 10 barris que pertanyen sobretot als districtes de Ciutat Vella i l'Eixample.
- El preu dels lloguers és entre 2014-2016 ha augmentat un 33%.

# Conseqüències

- Pèrdua de població: Al Gòtic, entre hotels i apartaments, hi ha més allotjaments per turistes que pels mateixos barcelonins.
- Des del 2007, 2.300 habitatges s'han convertit en pisos turístics, la qual cosa suposa un 35% dels 6.461 habitats que hi ha al barri.



# Creuers

- Creueristes: han augmentat de 600.000 l'any 2000 a 2,6 milions l'any 2013 i va pujant poc a poc.
- Efectes nocius: els creuers amb fueloil pesat que conté fins a 3.500 vegades més sofre que el dièsel que utilitzen automòbils i camions. La crema d'aquest oli residual emet altes quantitats de contaminants tòxics en l'aire, com el diòxid de nitrogen, partícules, diòxid de sulfur i altres hidrocarburs perillosos. Les seves emissions afecten la salut, l'agricultura, els ecosistemes i contribueixen al canvi climàtic.

# HUTS legals al districte

Baix Guinardó	109	41,76%
Can Baró	21	8,05%
Guinardó	72	27,59%
La Font d'en Fargas	4	1,53%
El Carmel	35	13,41%
La Teixonera	9	3,45%
Sant Genís dels Agudells	4	1,53%
Montbau	0	0
La Vall d'Hebron	1	0,38%
La Clota	0	0
Horta	6	2,3%
TOTAL	261	100%

**A Horta -Guinardó només Airbnb oferta 451 pisos turístics.**

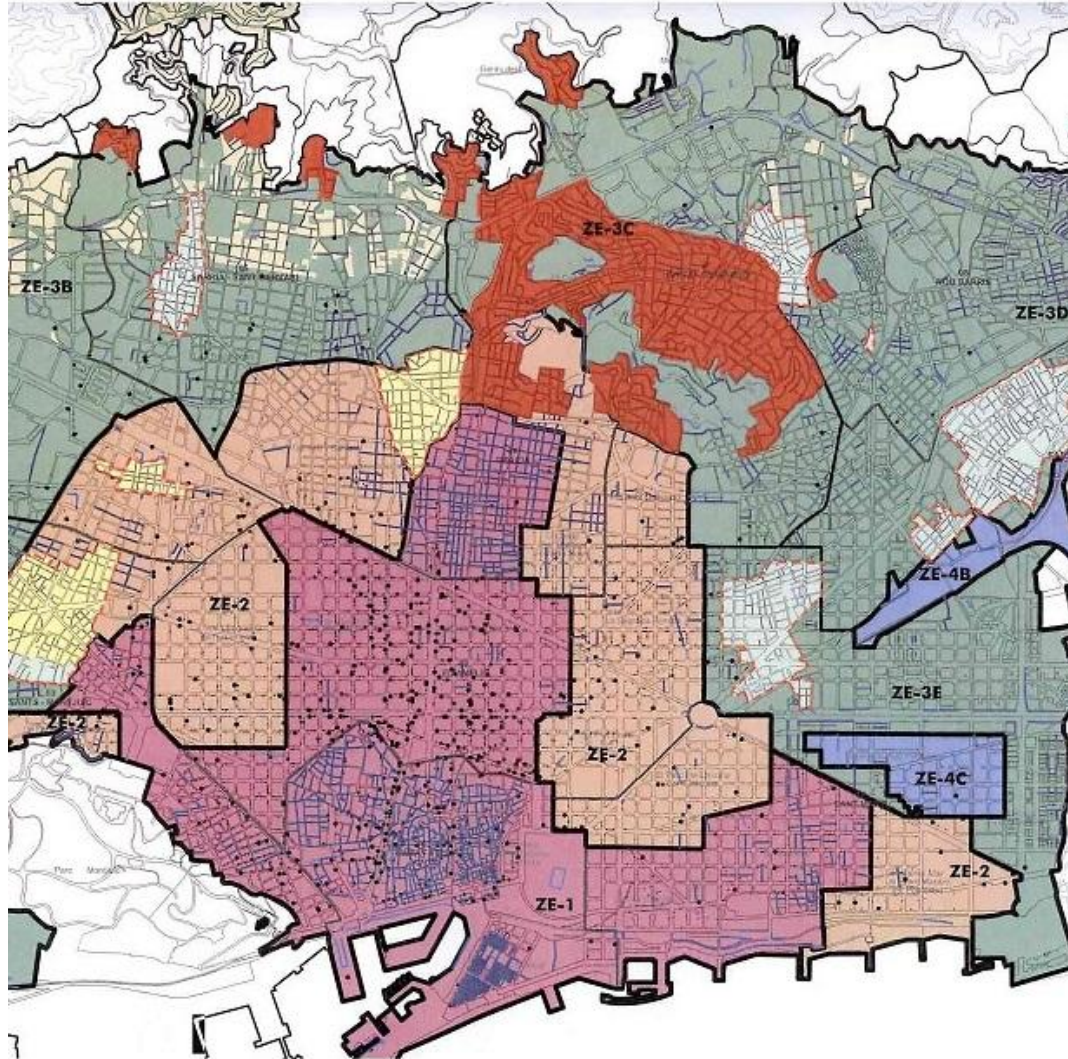
# Visitants dels búnquers

Mes	Any	Entrades
Juny	2015	10.218
Juliol	2015	12.623
Agost	2015	14.017
Setembre	2015	13.781
Octubre	2015	12.694
Novembre	2015	5.339
Desembre	2015	5.856
Gener	2016	8.260
Febrer	2016	10.554
Març	2016	12.561
Abril	2016	11.130
Maig	2016	11.269
Juny	2016	12.702

# PEUAT

- Pla Especial Urbanístic per a l'Ordenació dels Establiments d'Ús Turístic:
  - Albergos de joventut
  - Residències col·lectives d'allotjament temporal
  - Habitatges d'Ús Turístic (HUT)
- Pretén regular la concessió de noves llicències.
- Actualment hi ha una moratòria des de fa gairebé dos anys.
- Hi ha barris que tenen un pla especial (Ciutat Vella...)
- Es votarà al ple del 27 de gener.

# Mapa del PEUAT



# PEUAT

- Es defineixen 4 zones:

**Zona 1:** Centre de la ciutat. Àrea de decreixement: si tanca un establiment no es pot obrir un altre.

**Zona 2:** Primera corona. Àrea de manteniment: només es podrà obrir un establiment si tanca un altre a la zona.

**Zona 3:** Segona corona. Àrea de creixement limitat per una sèrie de mesures de control. Segons les interpretacions, hi ha un topall de 400 places.

**Zona 4:** De tractament específic, ja acordat al PGM el nombre de places, que és elevat.

# PEUAT

- Mesures complementàries
  - Els nous HUT hauran de ser edificis exclusius per a tal fi.
  - Als nuclis històrics no hi podran haver HUT.
  - Als carrers de forta pujada, tampoc.
  - Tampoc al carrers de menys de 8 metres d'ample.
  - S'augmentaran les inspeccions dels HUT il·legals
  - Telèfon 24 hores per a reclamacions, ja sigui de veïnes, usuàries o treballadores.

# Riscos del turisme massificat

- Expulsió de les veïnes dels seus barris.
- Pujada dels preus de lloguers.
- Desaparició del comerç de proximitat.
- Precarietat laboral.
- Museïtzació del districte (Turo de la Rovira, Sant Pau...).
- Manca de sostenibilitat mediambiental del model.
- Canvi d'hàbits de socialització, ocupació de l'espai públic.